



**Att köra i
cirkulationsplats**



Informationen i denna broschyr baseras på

- Trafikförordningen (1998:1276)
- Vägmärkesförordningen (2007:90)
- Förordning om vägtrafikdefinitioner (2001:651).

Notera att illustrationerna i denna broschyr är förenklade.

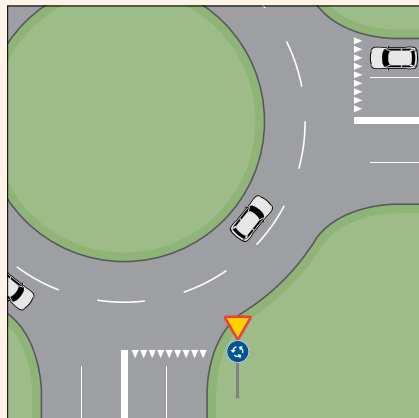


 **Visste du att...**

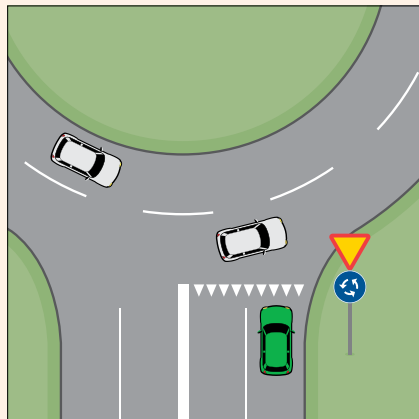
...rondell endast är den yta som
finns i mitten av cirkulationsplatsen.

Detta gäller i en cirkulationsplats

- Du ska köra motsols i cirkulationen runt rondellen.



- Du har *väjningsplikt* mot fordon som redan är i cirkulationen.

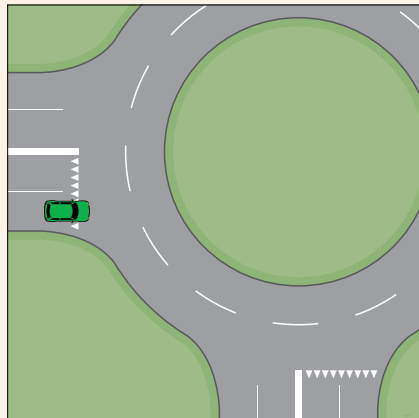


Väjningsplikt innebär att du:

- *i god tid ska sänka hastigheten eller stanna*
- *får köra vidare endast om det kan ske utan fara eller hinder.*

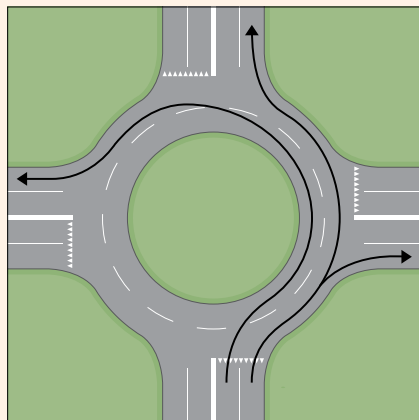
På väg in i cirkulationen

- Det finns inget krav på att ge tecken vid infart eftersom det endast finns ett val av körriktning.

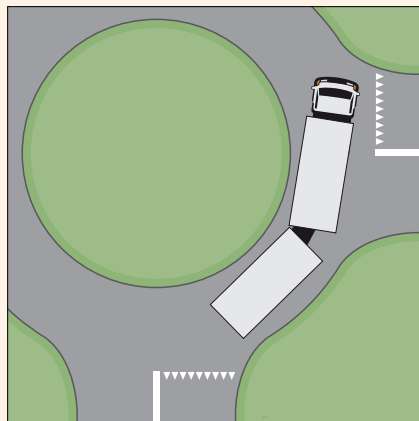


- Välj det körfält som är lämpligast för den fortsatta resan.
- Om det finns vägmärken eller vägmarkeringar följer du de anvisningarna.

Detta är exempel på hur du kan välja körfält. Du får välja annorlunda om det passar situationen bättre.

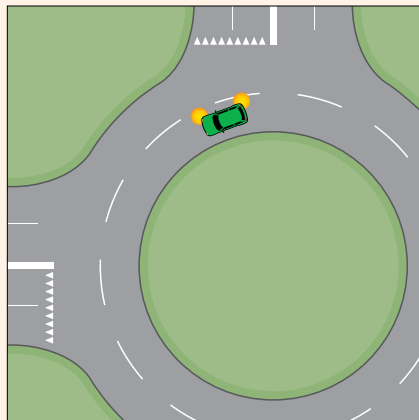


- Tänk på att långa fordon ofta behöver mer än ett körfält i cirkulationen.

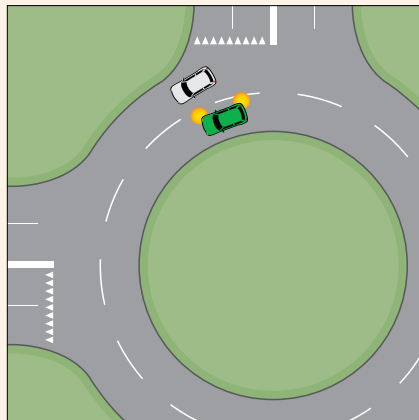


Inne i cirkulationen

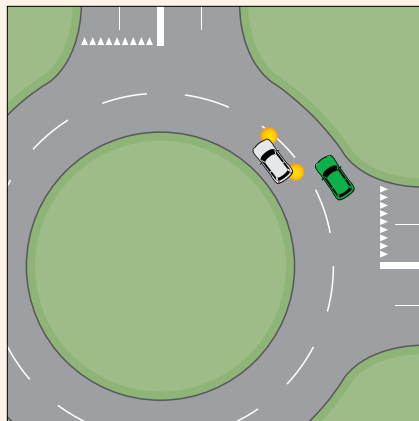
- När du byter körfält eller annars flyttar dig i sidled ska du ge tecken.



- Du får byta körfält endast om det kan ske utan fara eller onödigt hinder för övriga trafikanter.

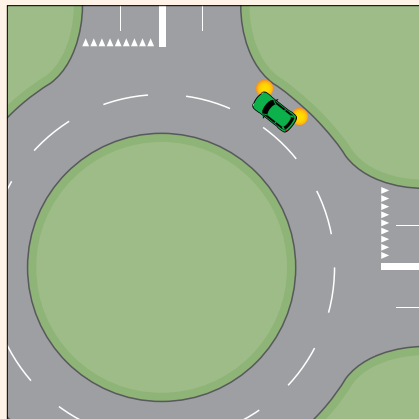


- Ser du att en förare är på väg att byta körfält ska du anpassa hastigheten för att underlätta körfältsbytet.

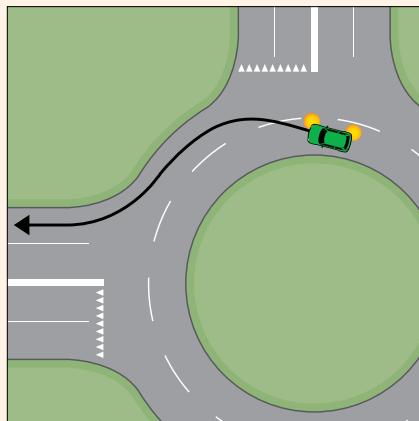


På väg ut ur cirkulationen

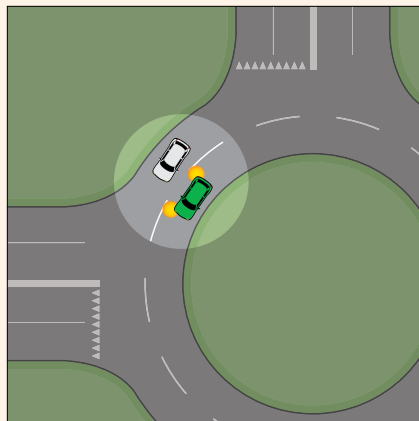
- När du kör ut ur cirkulationen ska du ge tecken till höger.



- Anpassa körningen så att du helst kör ut ur cirkulationen från höger körfält.



- Om du kör ut ur cirkulationen från vänster körfält måste du vara extra uppmärksam på fordonen i höger körfält eftersom du inte vet om de ska fortsätta att köra i cirkulationen. Tänk också på att du gör ett körfältsbyte.



Denna broschyr ingår i en serie med information om några trafikregler.

I serien ingår

- Att köra i cirkulationsplats, best nr PV 09302
- Stanna och parkera, best nr PV 09303
- Övergångsställen, best nr PV 09304
- Välj rätt fordonsbelysning, best nr PV 09305
- Cykelöverfarter, best nr PV 10107

Broschyerna finns även på engelska. Mer information hittar du på vår webbplats, www.transportstyrelsen.se. Där kan du även beställa fler broschyrer.



Telefon: 0771-503 503
www.transportstyrelsen.se