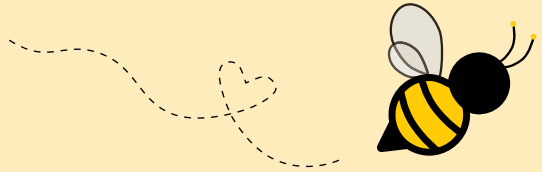
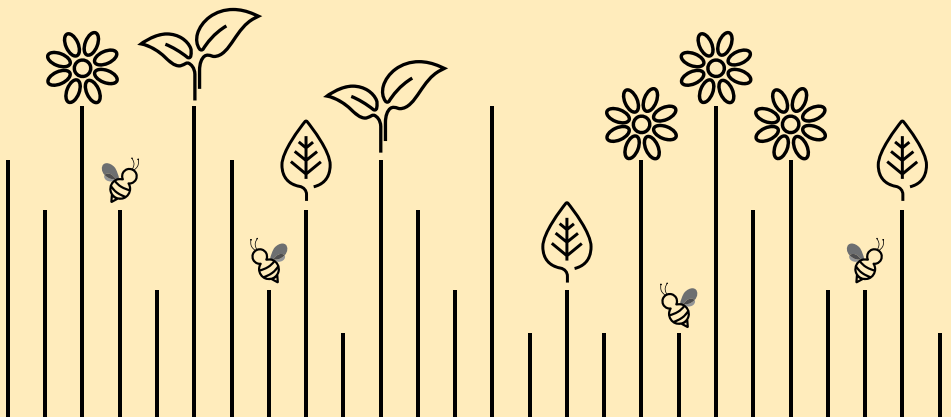


POLLINERINGS- GUIDE



Vill du hjälpa till att bevara och öka vår biologiska mångfald? Pollineringen som våra insekter sköter om är en viktig del av vårt ekosystem. Utan våra bin och fjärilar minskar tillgången på frukt och grönsaker.

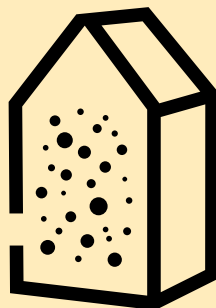
Här får du enkla tips på hur du lockar bin, fjärilar och humlor till din trädgård samtidigt som du får en blommande och levande äng.



#beeahero #odlasmartförvärtklimat
#skaffadigenbisysla

Bygg ditt eget

Insekts hotell



Den allra enklaste varianten av insektshotell som du kan göra är att borra några hål i en trästock.

Du kan även göra en biholk och ser ut som en klassisk fågelholk.

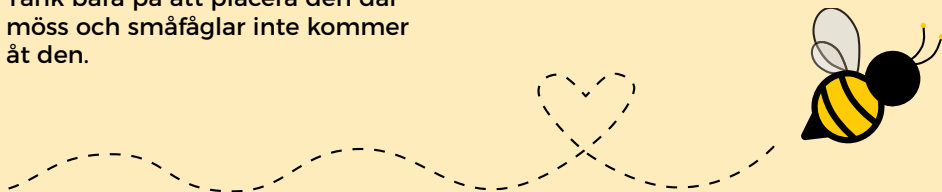
Insektshotell

1. Borra inte igenom hela träbiten (hålerna ska vara 5-10 cm djupa.) Använd gärna olika storlekar på borren (3-13 cm). Det gör att fler arter av bin lockas till att bli hotellgäster.
2. Sätt sedan fast en krok, och fäst upp insektshotellet på en vägg.
3. Placera ut ditt insektshotell. Tänk bara på att placera den där möss och småfåglar inte kommer åt den.

Biholk

1. Ta en gammal träbit, ju hårdare träslag, desto bättre.
2. Borra hål för insekterna.
3. Gör ett lock/tak med tjärpapp så ser den ut som en fågelholk.
4. Fäst sedan en krok och sätt upp den så kommer bina att hitta den.

Klart för inflyttning!



Blommande buskar och träd

Buskar

Berberis Rosor
Hagtorn Syren
Hassel Bärbuskar
Kaprifol

Träd

Fläder Ek
Frukt- och Gullregn
plommonträd Hägg

Odling smart för vårt klimat!

Ingredienser till en fjärilsrabatt

Placera rabatten på ett varmt och soligt ställe. Fyll den sedan med några av dina favoritväxter nedan.

Vårblommor - Vårkrokus, gullviva, luktviol och pärlhyacint

Sommarblommor - Akleja, backtimjan, bolltistel, gräslök, isop, lavendel, präskrage, och ringblomma

Höstblommor - Höstanemon, höstflox, kärleksört, ljung och röd solhatt.

Kvällsdoftande växter - Blomstertobak, kaprifo, lövkoja och vänderot

B(l)i expert på bi-mat!

Med rätt sorts blommor, buskar och träd lockar du till dig massor av fjärilar och bin.

Gör din egna ljuvliga

Blomsteräng

- 1** Skrapa bort välgödslad jord - ängsväxter vill ha det näringsfattigt.
- 2** Ta bort gräset och luckra upp jorden. Eventuellt ogräs behöver tas bort.
- 3** Så, eller plantera dina ängsväxter.
- 4** När växterna blommat över och fröat av sig kan ängen slås. Vänta till augusti så att blommorna hinner sätta frön. Du kan slå ängen med lie. (Grästrimmer och häcksax fungerar också.)
- 5** Låt klippet ligga kvar några dagar. Vänd gärna på växterna så torkar de fortare. Räfsa sedan ihop höet och ta bort det eftersom du vill bevara ängen näringsfattig.

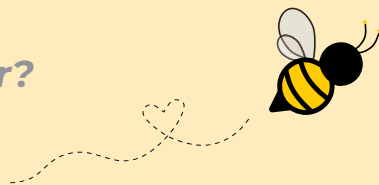


5 SNABBA TIPS HUR DU LYCKAS BÄST MED DIN BLOMSTERÄNG!

- Börja på hösten. Då gror dina frön bättre (fast du får visserligen vänta lite på resultatet.)
- Påbörja din odling i liten skala. Ett par kvadratmeter räcker till att börja med. När din äng blommar och lockar till sig insekter kan du utöka ditt område.
- Tillsätt mager jord om du har tung lerjord. Det snabbar på processen.
- Så inhemska växter. De är anpassade till vårt klimat och deras nektar ger mat åt pollinerande insekter.
- Du kan köpa frön, men även samla in frön från din omgivning. Orkar du inte vänta på att din äng ska blomma så köp växter - kungsmyntha, baktimjan, smörbollor och stor blåklocka är växter som insekterna gillar.

Ställ gärna frågor till vår parkpersonal, de kan massor om ängsmarker.

Sugen på att lära dig mer?



Mer information:

amal.se/beeahero

saffle.se/beeahero

naturskyddsforeningen.se

lansstyrelsen.se/receptsamling
- för biologisk mångfald.

wwf.se (Världsnaturfonden)

Våra kontaktpersoner:

Niklas Wahlström

Klimat- och miljöstrateg

E-post: niklas.wahlstrom@amal.se

Susanne Bäckström

Miljöingenjör

E-post: susanne.backstrom@saffle.se