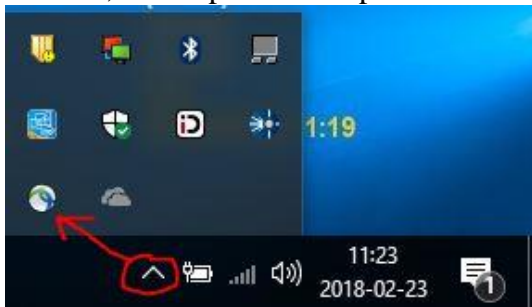


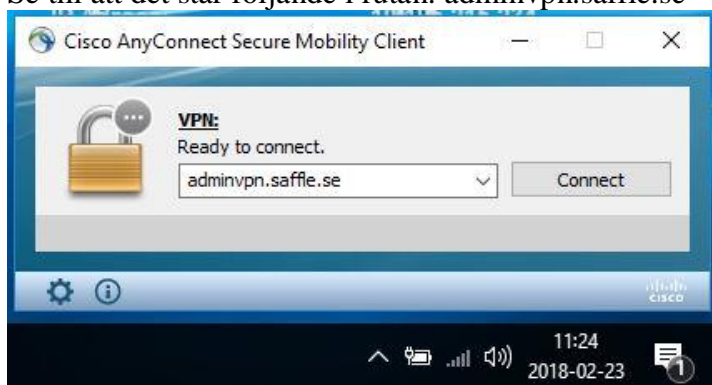
VPN

VPN (Virtual Private Network) möjliggör att komma åt interna resurser så länge man har en internetuppkoppling. Man måste vara utanför Säffle kommuns nät för att kunna ansluta med VPN

För att ansluta till VPN, Klicka på den runda symbolen, syns den inte nere till höger vid klockan, klicka på den lilla pilen för att visa dolda ikoner.

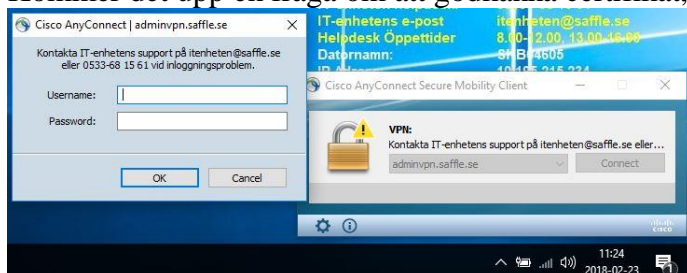


Se till att det står följande i rutan: `adminvpn.saffle.se`



Klicka på connect, användarnamn och lösenord kommer efterfrågas, det är samma som du använder när du loggar in på datorn.

Kommer det upp en fråga om att godkänna certifikat, godkänn



Frågor, problem? Är det någon resurs du inte kommer åt via VPN?
Hör av dig till oss:

IT Servicedesk 681561

Öppettider: Helgfria vardagar 8-12 & 13-16.