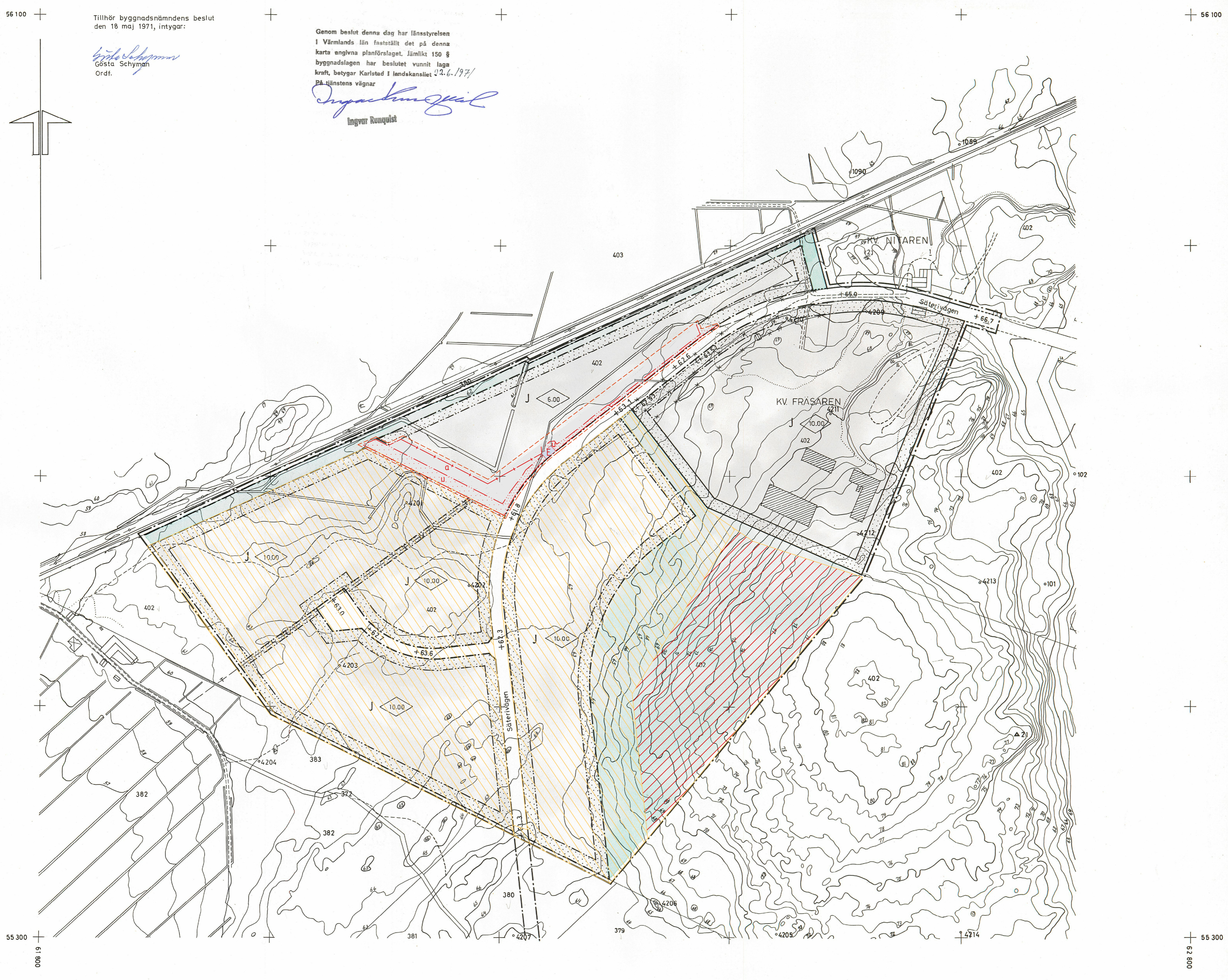


FÖRSLAG TILL ÄNDRING OCH UTVIDGNING AV STADSPLANEN FÖR INDUSTRIOMRÅDET I
SYDVÄSTRA DELEN AV
SÄFFLE

UPPRÄTTAT I NOVEMBER 1970 AV

[Signature]
STADSARKITEKT



Tillhör byggnadsnämndens beslut
den 18 maj 1971, intygar:
[Signature]
Gösta Schyman
Ordf.

Genom beslut denna dag har länsstyrelsen
i Värmlands län fastställt det på denna
karta angivna planförslaget. Jämlikt 150 §
byggnadslagen har beslutet vunnit laga
kraft, betygar Karlstad i länsskansliet 24.6.1971
På tjänstens vägnar:
[Signature]
Ingvar Runqvist

BETECKNINGAR

Grundkarta (Befintliga förhållanden)

- Fastighetsgräns
- - - - - Vägar
- ▨ Förrådsbyggnad
- ▩ Huvudbyggnad resp. uthus
- Järnväg
- 65 Nivåkurvor i meter över stadens nollplan

Stadsplanekarta

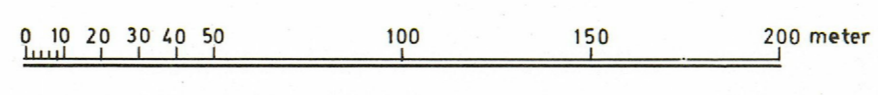
- Stadsplanegräns tre meter utanför planområdet
- Gällande områdes- och bestämmelsegräns
- " " " " avsedd att utgå
- Gatukvarters- och annan områdesgräns
- Bestämmelsegräns
- Gränslinje ej avsedd att fastställas
- Egenskapsgräns
- Sekundär egenskapsgräns

- J Område för industriändamål
- E Transformatorstation
- ▨ Mark som icke får bebyggas
- ▩ Park eller plantering
- Gata
- ◊ 00.00 Byggnadshöjd
- + 00.0 Gällande gathöjd
- (+ 00.0) " " avsedd att utgå
- + 00.0 Gathöjd
- U Mark tillgänglig för underjordiska ledningar
- Q Mark- eller bygglov får inte ges förrän eventuella markföreningar lokaliseras och avhjälpas

UPPLYSNING

- ▨ Område som ändringen av detaljplan avser
- ▨ Område som tidigare ersatts med ny detaljplan
- ▨ Tidigare upphävt område

SKALA 1:2000



ANTAGANDEHANDLING
med följande ändringar

Upprättad: 2021-09-10
Antagen: 2021-09-21 (MBN §84)
Laga kraft: 2021-10-18

Daniel Nordholm
Stadsarkitekt
Säffle kommun

Annika Sahlén
Planhandläggare
Säffle kommun

Peter Pettersson
Förvaltningschef
Säffle kommun

Marielle Nilsson
Samhällsplanerare
SBK Värmland AB

Planändringens genomförandetid är 5 år från den dag ändringen fått laga kraft