

LÄRVUX - SKOLAN SOM GER DIG EXTRA STÖD.

Kurskatalog 2023



VÄLKOMMEN TILL LÄRVUX



På LärVux kan du utveckla dina kunskaper och kompetens för att klara dig bättre i arbets- och samhällslivet. Undervisningen sker i små grupper i lugn takt. Tillsammans med din lärare gör du upp en individuell studieplan utifrån dina behov.

LärVux är för dig som:

- Har fyllt 20år
- Har inlärningssvårigheter som beror på utvecklingsstörning, förvärvad hjärnskada

VAD KAN JAG STUDERA?

Allmänna kurser och kurser du har användning av i din arbetssituation eller i vardagslivet.

FÅR JAG BETYG?

Du får betyg eller intyg när du avslutat en kurs

KOSTAR DET NÅGOT?

Utbildningen kostar ingenting, ibland får du betala för läromedel, till exempel böcker eller kopior.

NÄR KAN JAG SÖKA?

Sista ansökningsdag är andra eller tredje veckan i juni när du ansöker till höstterminen (datum står på ansökningsblanketten). När du söker till vårterminen är sista ansökningsdag andra veckan i december. Om du lämnar in ansökan under andra tider på året får du en reservplats och kan få börja när det blir en ledig plats.

HUR ANSÖKER JAG?

Ansökningsblankett finner du på vår hemsida (www.larcenter.se)

- Klicka på "Särskild utbildning för vuxna"
- Scrolla ner så finner du kurskatalogen och ansökningsblanketten. Vi skickar även ut ansökningsblanketter till Dagcenter, gruppbestäder och LSS-handläggare.

Om du behöver hjälp med din ansökan är du välkommen att kontakta Säffle lärcenter. Adress och telefonnummer finns på sista sidan i katalogen.

NÄR FÅR JAG VETA OM JAG KOMMIT IN?

Du som söker till höstterminen kommer att få ett brev i slutet av juni. När du sökt till vårterminen får du besked första veckan i januari.

VILL DU VETA MER?

Om du vill veta mer om att studera på LärVux är du välkommen att kontakta Säffle lärcenter. Adress och telefonnummer finns på sista sidan i katalogen.

BRA ATT VETA!

Beroende på söktrycket till de kurser som ges på LärVux kan vissa kurser inte erbjudas varje termin. Om detta berör en kurs du sökt, meddelas du i så fall om detta i samband med att du får ditt antagningsbesked. Skolans Rektor beslutar om vilka kurser som startar.

HAR DU ANDRA FRÅGOR?

Har du några andra frågor kan du kontakta oss.



KONTAKT/Lärare

Inga-Lill Fredriksson

Tel: 0533-68 10 91
ingalill.fredriksson@larcenter.se



REKTOR

Anna-Karin Wiklander

Tel: 0533-68 10 75
annakarin.wiklander@larcenter.se



UTBILDNINGAR/ KURSER





TRÄNINGSSKOLENIVÅ

Grundsärskolenivå motsvarande träningskola.



HUR MAN ANVÄNDER PENGAR

Kurskod SGRNATX

En kurs för dig som behöver träna på att:

- Använda matematik i vardagen, till exempel när du handlar
- Pengars användning
- Veta sedlar och mynts värde
- Förstå och använda olika räknesätt
- Arbeta med längd och volym



LÄTT ATT LÄSA

Kurskod SGRSPRU

En kurs för dig som behöver träna på att:

- Skriva för hand eller på dator.
- Läsa enkla meningar och elevnära ord och text.
- Lyssna och samtala kring text och bild.
- Tolka kommunikativa uttryck t.ex. kroppsspråk, gester, tecken och tal.

Digitala redskap i vardagen

Kurskod SGRNATZ

En kurs för dig som vill veta mera om:

- Hur datorer används, till exempel tangentbord, skärm
- Hur vardagliga föremål som styrs av datorer fungerar och används.
- Redskap och teknisk utrustning i närmiljön. Hur de används på ett ändamålsenligt och säkert sätt.



Människa, djur och växter

Kurskod SGRNATU

En kurs för dig som vill veta mer om:

- Djuren och hur de lever
- Vad växer i vår natur
- Årstider och högtider
- Hälsa och motion
- Människans sinnen
- Människans kropp och hur den fungerar



Jag och min omvärld

Kurskod SGRINDV

En kurs för dig som vill veta mer om:

- Närmiljö: Lär känna Säffle och dess historia
- Hur samhället fungerar, t.ex. polis och brandkår
- Vad kan man göra i Säffle? Bio, teater
- Sveriges geografi



GRUNDSÄRSKOLENIVÅ



Tid och pengar

Kurskod SGRMATX

En kurs för dig som vill bli bättre på att:

- Använda matematik i vardagen, till exempel när du handlar
- Uttrycka tid
- Använda hjälpmedel som miniräknare och dator
- Temperaturmätningar och tabeller
- Pengars värde, användning och hur de växlas

Människan

Kurskod SCRBIOV

En kurs för dig som vill lära dig mer om:

- Hur människans kropp ser ut
- Hur hälsan påverkas av kost och motion
- Vad är smitta? Förebyggande hälsovård, hygien
- Människan, jämställdhet och kärlek

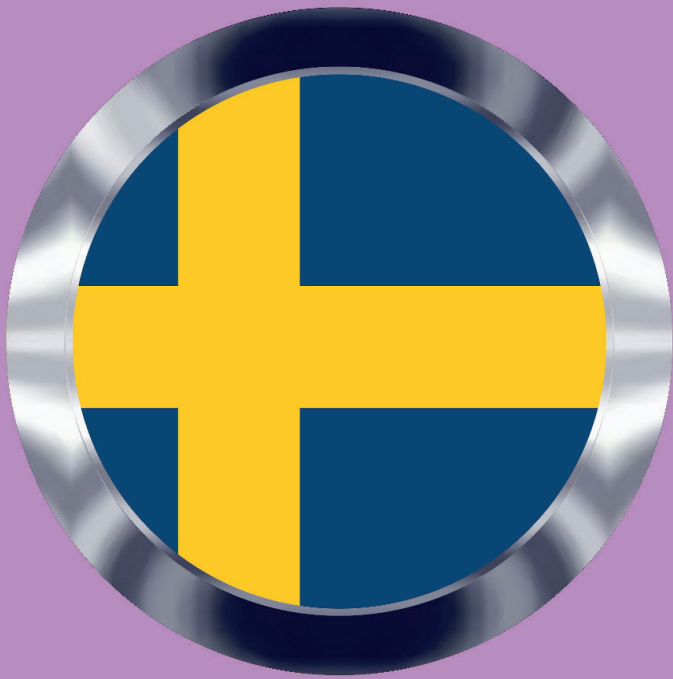


Miljö och livsstil

Kurskod SGRHEMX

En kurs för dig som vill lära dig mer om:

- Hur livsmedel och andra varor produceras och transporteras. Hur det påverkar miljö och hälsa.
- Hur man kan hushålla och ta vara på livsmedel och andra förbrukningsvaror.
- Tvätt och rengöring samt olika rutiner och metoder för detta.



Svenska språket

Kurskod SGRSVEY

En kurs för dig som vill lära dig om

- Använda språket för att minnas och lära, till exempel tankekartor och stödord.
- Ord, symboler, begrepp och kroppsspråk som kan användas för att uttrycka budskap och känslor.
- Variationer i det svenska språket, till exempel slanguttryck och dialekter.
- Skriva på dator och andra digitala verktyg

Tala, lyssna och samtala

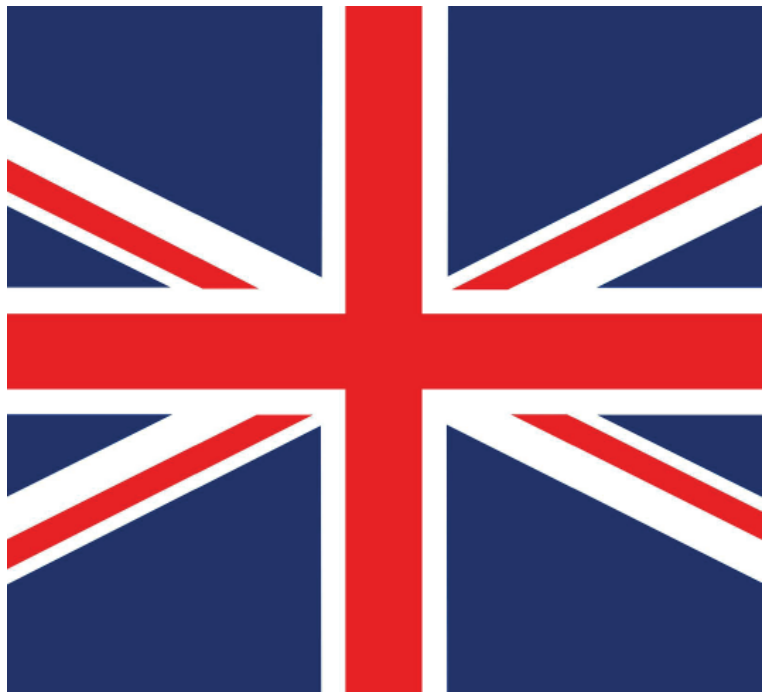
Kurskod SGRSVAU

Svenska som andraspråk

En kurs för dig som vill lära dig mer om

- Att medverka i olika samtal och diskussioner
- Att förstå och göra sig förstådd genom till exempel bilder och tecken.
- Att förstå hur argument, åsikter och intressen kan uttryckas.





Tala engelska

Kurskod SRENGU

En kurs för dig som vill lära dig om

- Vanliga fraser i vardagssammanhang
- Frågeord, frågor och svar
- Samtal i vardagen och samhällslivet
- Familjeliv och vardag i England

Läsa engelska

Kurskod SRENGV

En kurs för dig som vill lära dig mer om

- Läsa, tala och samtala vanliga fraser i vardagssammanhang
- Frågeord, frågor och svar
- Samtal i vardagen och samhällslivet
- Familjeliv och vardag i England



Allmänna kurser:

ENGELSKA

Kurskod SRENG7

MATEMATIK

Kurskod SGRSVE7

SVENSKA

Kurskod SGRSVE7



GYMNASIESÄRSKOLENIVÅ

Bild i färg och form

Kurskod BIBBIL51

En kurs för dig som vill lära dig om:

- Måla och fotografera
- Skapa bilder i olika material
- Bilders budskap och användningsområden
- Uttrycka dig i bild



Bild i färg och form 2

Kurskod BIBBIL52

En kurs för dig som vill lära dig mer om:

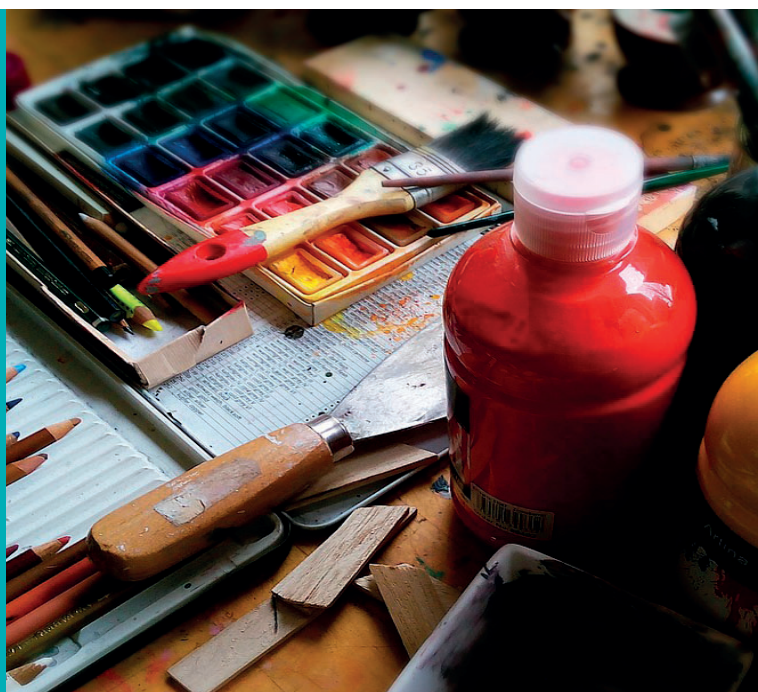
- Måla och fotografera
- Skapa bilder i olika material
- Bilders budskap och användningsområden
- Uttrycka dig i bild

Bild i färg och form 3

Kurskod BIBBIL53

En kurs för dej som vill ha fördjupad kunskap om:

- måla och fotografera
- exponera och presentera egna arbeten
- bildens etik och värdegrund

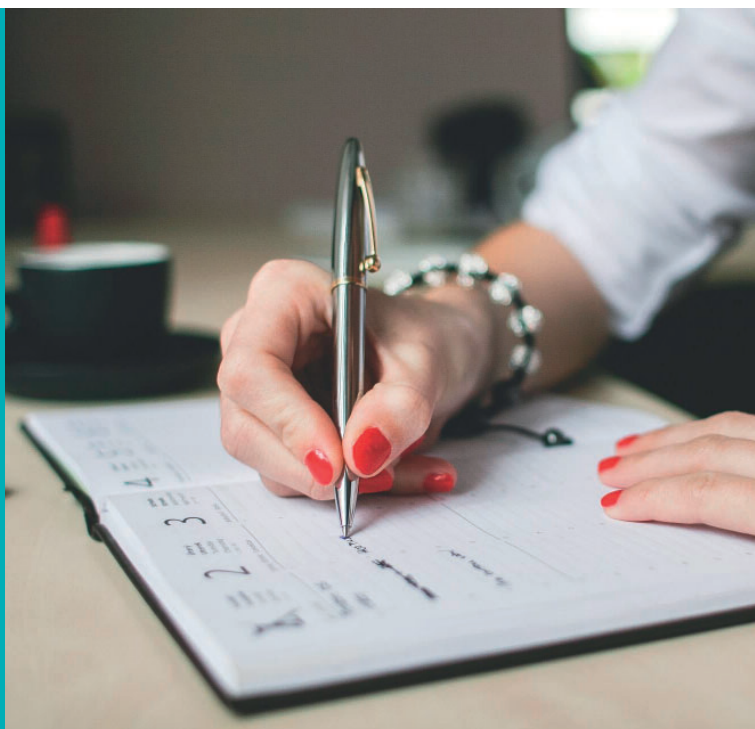


Skriva och tala

Kurskod SVBSVEU1

En kurs för dig som vill lära dig mer om

- Lässtrategi för att förstå och tolka texter
- Skriva olika typer av texter
- Läsa och berätta
- Använda digitala verktyg
- Muntligt berättande



Att kommunicera med andra

Kurskod MNNMAN5

En kurs för dig som vill lära dig mer om:

- Vad sociala mönster är och hur det påverkar människors vardag.
- Innebörden av likabehandling och diskriminering
- Samtala om människors sociala och kulturella tillhörighet.
- Samtala om människors levnadsvillkor.

Ekonomi och konsumtion

Kurskod HEOHEMX1

En kurs för dig som vill lära dig mer om:

- Att handla i butik och konsumera
- Växla pengar och uppskatta värde
- Lösa matematiska problem i vardags- och yrkeslivet
- Kunna använda hjälpmedel som miniräknare och dator
- Planering och organisering av egna ekonomin



Digital kompetens

Kurskod INMDIGU

En kurs för dig som vill lära dig mer om:

- Olika tekniska plattformar
- Texthantering och bildbehandling
- Datasäkerhet
- Kritisk granskning av information på nätet
- Lagar och andra bestämmelser inom området



Kost och hälsa

Kurskod HASHALU1, HASHALU1

En kurs för dig som vill lära dig mer om:

- Kost och hälsa. Kostens och måltidens betydelse för hälsa och välbefinnande.
- Betydelsen av fysisk aktivitet och vila för människors hälsa.
- Sociala relationer och dess betydelse för hälsa och välbefinnande
- Taktil beröring

ANSÖKNINGSBLANKETT

Fullständigt ifylld ansökan skickas till:



Säffle Lärcenter
Lärvux
Säffle Gård
661 80 Säffle

Obs! Glöm inte att skicka med dina betyg från tidigare studier (om du inte skickat dem tidigare till oss).

PERSONUPPGIFTER

Förnamn:	Efternamn:	Personnummer:
Gatuadress:		
Postadress:		
Telefon bostad:	Telefon mobil:	
Kontaktperson boendet, namn:	Kontaktperson boendet, telefon dagtid:	
Arbetsplats:	Kontaktperson arbetet, telefon dagtid:	
Godman:	Godman, telefon dagtid:	
Godman, e-postadress:		

JAG SÖKER FÖLJANDE KURSER:

KURS 1:

KURS 2:

KURS 3:

Önskemål om andra kurser:

DATUM & UNDERSKRIFT:

Datum:	Underskrift:
--------	--------------

Sista ansökningsdag:

- 20 juni för höstterminen.
- 9 december för vårterminen.



KONTAKT/Lärare
Inga-Lill Fredriksson

Tel: 0533-68 10 91
ingalill.fredriksson@larcenter.se



SÄFFLE LÄRCENTER
SÄFFLE KOMMUN

VÄLKOMMEN ATT ANSÖKA!

KONTAKT

Inga-Lill Fredriksson

Besöksadress: Tel: 0533-68 10 91
Säffle Gård

Postadress: ingalill.fredriksson@larcenter.se
Säffle Lärcenter
Säffle Gård
661 80 Säffle www.larcenter.se

