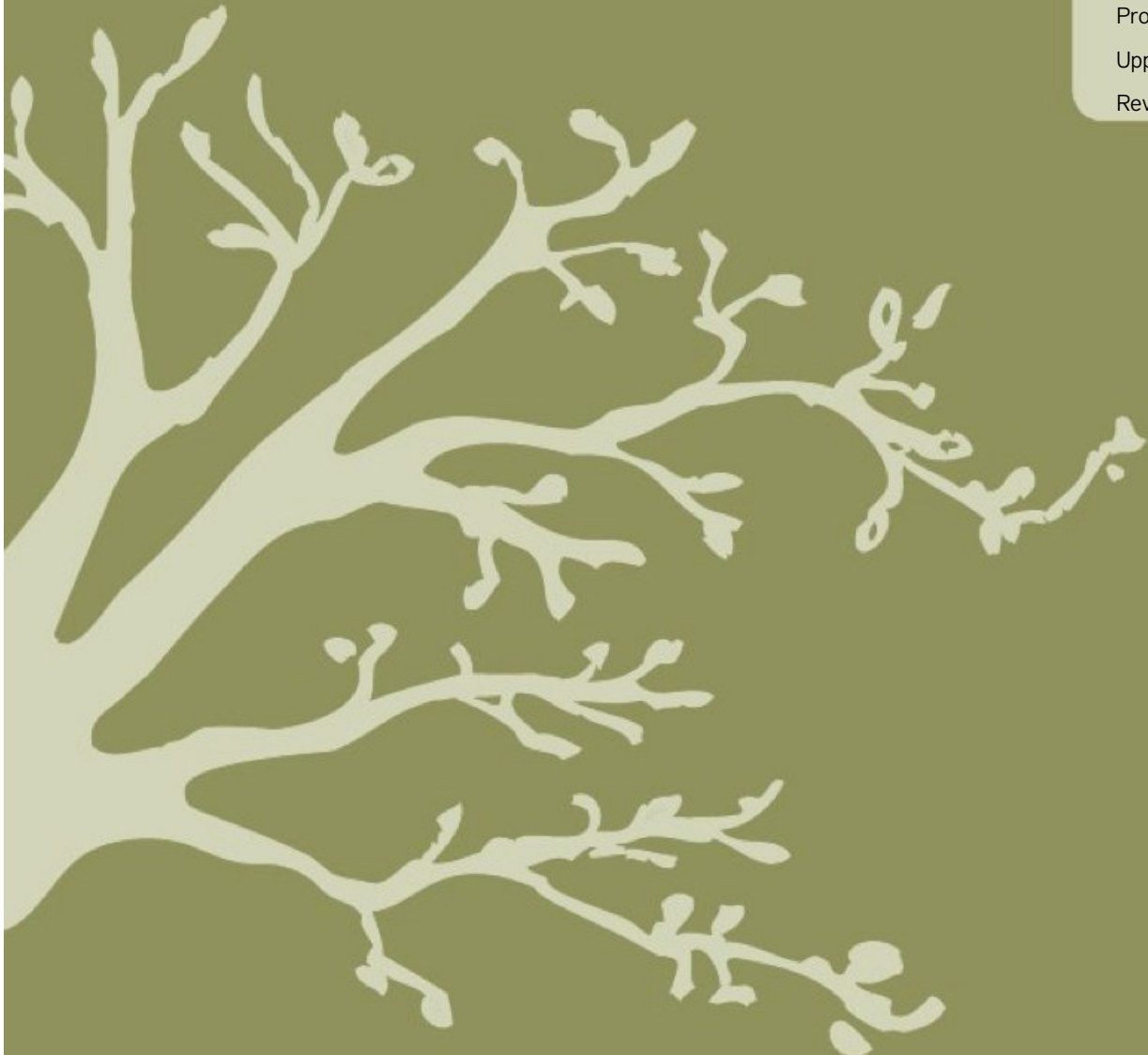


Version 1.00

Projekt 7572

Upprättad 2022-11-08

Reviderad

A stylized, light-colored silhouette of a tree with many branches and small leaves, set against a dark olive green background. The tree is positioned on the left side of the page, with its branches extending towards the right.

PM- Riktad inventering hotade- och skyddade arter, Norra Kronvägen, Säffle Kommun

PM- Riktad inventering hotade- och skyddade arter, Norra Kronvägen, Säffle Kommun

1 Sammanfattning

Följande PM är skrivet med syftet att undersöka om det finns hotade- eller skyddade arter i området Norra Kronvägen.

Området består till stor del av ett större tidigare utpekade naturvärdesobjekt som är flerskiktat med grov lövvegetation och barrträd, främst gran. En riktad artinventering skedde den 1:e november genom att hela området korsades i rutmönster och vid denna söktes det efter hotade och/eller fridlysta arter. Vid inventeringen noterades förutom dessa arter, karaktärsarter för området. Vid inventeringens sammanställning finns 18 arter noterade var av ingen är skyddad eller hotad enligt Artdatabanken.

Henric Ernstson



Innehållsförteckning

1	Sammanfattning.....	2
2	Bakgrund.....	4
2.1	Bakgrund.....	4
3	Om området.....	4
4	Riktad inventering.....	5
5	Referenser:.....	7
5.1	Referenser internet:.....	7
6	BILAGA 1.....	8



2 Bakgrund

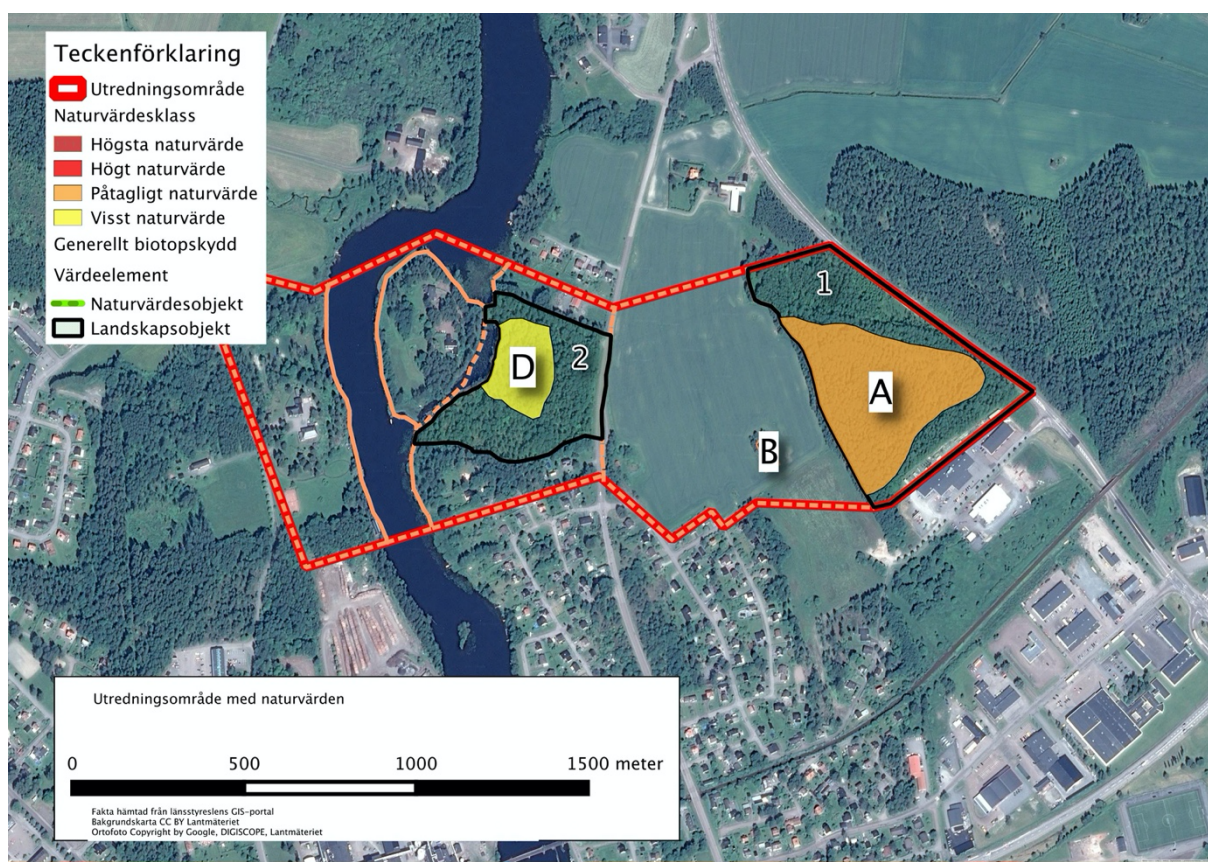
Inventeringen har genomförts efter samrådsyttrande från länsstyrelsen i samband med detaljplan för Norra Kronvägen.

2.1 Bakgrund

I samband med att ett skogsområde detaljplaneras har frågan kommit om det finns skyddade arter i området, detta då området sedan tidigare delvis är utpekade som naturvärdesobjekt. I de två tidigare inventeringar som finns för området, båda översiktliga, finns inte några utpekade skyddade arter noterade.

3 Om området

Nedan visas en äldre bild från tidigare inventering där delområde A klassas till "Påtagligt naturvärde".



3.1 Naturvärdesobjekt A

Visst naturvärde, klass 3

Värdering: *Barnnaturskog*

Värde: Flerskiktad skog med grov lövvegetation av bland annat asp.

Karaktär och motivering:

Området är flerskiktat, olikåldrad skogsmark med vegetation av löv och barr. I området finns flera mycket grova lövträd.



Grövre aspar i barrvegetation.

4 Riktad inventering

Ett riktade fältbesök gjordes, den 1:e november 2022. I området noterades som tidigare flerskiktad blandskog med stort inslag av både gran och asp. I området finns ett visst inslag av lågor, dock inte stort. Dominerar gör vanligt förekommande arter och stundvis är det bar mark, i de delområden som har tät krontäckning av gran. Inventeringen skedde genom att hela området passerades i linjer och totala sträckan blev 5,1 km inom skogspartiet. Karaktärsarter noterades samt skyddade och hotade arter eftersöktes. Detta resulterade i att ett antal arter noterade enligt tabellen nedan.

Arter som observerades inom planområdet fältbesöken var följande:

Artnamn	Vetenskapligt namn
Kransmossa	<i>Rhytidiadelphus triquetrus</i>
Vårfryle	<i>Luzula pilosa</i>
Husmossa	<i>Hylocomium splendens</i>
Väggmossa	<i>Pleurozium schreberi</i>
Vanlig björnmossa	<i>Polytrichum commune var. commune</i>
Granvitmossa	<i>Sphagnum girgensohnii</i>
Mörk husmossa	<i>Hylocomiastrum umbratum</i>
Kransmossa	<i>Rhytidiadelphus triquetrus</i>
Praktbräkenmossa	<i>Plagiochila asplenioides subsp. asplenioides</i>
Kvastmossa	<i>Dicranum scoparium</i>
Trädhättemossa	<i>Orthotrichum speciosum</i>



Vårtrös	<i>Exidia glandulosa</i>
Björkticka	<i>Piptoporus betulinus</i>
Stjärtmes	<i>Aegithalos caudatus</i>
Talgoxe	<i>Parus major</i>
Gröngöling	<i>Picus viridis</i>
Skata	<i>Pica pica</i>
Trädkrypare	<i>Certhia familiaris</i>

Inga arter som är noterade vid inventeringen är rödlistade eller fridlysta.



Foton över området som karakteriserar miljöerna.



5 Referenser:

Artdatabanken 2015. Rödlistade arter i Sverige 2015. Artdatabanken SLU, Uppsala

Nitare, J. (red.) 2019. Skyddsvärd skog, Naturvårdsarter och andra kriterier för naturvärdesbedömning.

Påhlsson, L. ed. 1994. Vegetationstyper i Norden, Nordiska ministerrådet. TemaNord 1994:665

Skogsstyrelsen. ISBN: 978-91-87535-15-4

Skånes Mykologiska förening. 2008 Plugg hatten. ISSN 1100-7109

Salomon L. Fältflora över signalarter i skog. BoD ISBN 978-91-7699-600-3

SIS 2014: Naturvärdesinventering avseende biologisk mångfald (NVI)- Genomförande, naturvärdesbedömning och redovisning: Svensk Standard SS 199000:2014

SIS 2014: Naturvärdesinventering avseende biologisk mångfald (NVI) – Komplement till SIS199000: Teknisk rapport SIS-TR 1999001:2014

5.1 Referenser internet:

Artdatabanken, artportalen		http://www.artportalen.se/
Artdatabanken, artfakta		http://artfakta.artdatabanken.se



6 BILAGA 1

6.1 Fakta om rödlista

En nationell rödlista är en sammanställning av arters status (utdöenderisk) inom ett lands gränser. Arternas status bedöms med hjälp av ett antal kriterier, som omfattar skattningar av populationsstorlek, förekomst, utbredning och trender. Utifrån denna bedömning placeras arterna i olika kategorier.

(artdatabanken 04 maj 2017)

	<i>Kategori</i>	<i>Definition</i>
EX	<i>Utdöd</i> Extinct	<i>En art (eller annat taxon) är Utdöd när det är ställt utom rimligt tvivel att den sista individen dött. (globalt)</i>
RE	<i>Nationellt utdöd</i> Regionally Extinct	<i>En art är Nationellt utdöd när det är ställt utom rimligt tvivel att den sista individen som är potentiellt kapabel till reproduktion inom regionen (landet) har dött eller försvunnet från regionen, eller ifall det var en tidigare regelbunden besökare, den sista individen har dött eller försvunnit från regionen.</i>
CR	<i>Akut hotad</i> Critically Endangered	<i>En art är Akut hotad när bästa tillgängliga data indikerar att den uppfyller något av kriterierna A-E för Akut hotad och att den därmed bedöms löpa extremt hög risk att dö ut i vilt tillstånd.</i>
EN	<i>Starkt hotad</i> Endangered	<i>En art är Starkt hotad när bästa tillgängliga data indikerar att den uppfyller något av kriterierna A-E för Starkt hotad och att den därmed bedöms löpa mycket hög risk att dö ut i vilt tillstånd.</i>
VU	<i>Sårbar</i> Vulnerable	<i>En art är Sårbar när bästa tillgängliga data indikerar att den uppfyller något av kriterierna A-E för Sårbar och att den därmed bedöms löpa hög risk att dö ut i vilt tillstånd.</i>
NT	<i>Nära hotad</i> Near Threatened	<i>En art förs till kategorin Nära hotad om den inte uppfyller något av kriterierna för vare sig Akut hotad, Starkt hotad eller Sårbar, men är nära att uppfylla kriterierna för någon av dessa kategorier nu eller i en nära framtid.</i>
DD	<i>Kunskapsbrist</i> Data Deficient	<i>En art förs till kategorin Kunskapsbrist när det inte finns tillräckliga kunskaper att utifrån dess utbredning och/eller populationsstatus göra vare sig en direkt eller indirekt bedömning av dess risk att dö ut.</i>
NE	<i>Ej Bedömd</i> Not Evaluated	<i>En art som inte har bedömts, ofta till följd av för lite kunskap, hamnar i kategorin Ej bedömd.</i>
NA	<i>Ej Tillämplig</i> Not Applicable	<i>Arter med oklar taxonomi, låg taxonomisk rang (t.ex. varietet och form), sådana som har etablerats i Sverige med människans hjälp efter år 1800, eller spontant invandrade arter efter år 1800 som inte har varit bofasta i tillräckligt många år eller generationer, hamnar i kategorin Ej tillämplig.</i>