

PLANBESTÄMMELSER

FÖLJANDE GÄLLER INOM DE OMRÅDEN SOM HAR NEDANSTÅENDE BETECKNINGAR. DÄR BETECKNING SÄKRAAS GÄLLER BESTÄMMELEN INOM HELA PLANOMRÅDET. ENDAST ANGIVEN ANVÄNDNING ÄR TILLÅTEN.

GRÄNSBETECKNINGAR

- GRÄNS FÖR PLANOMRÅDET, RITAD 3 METER UTANFÖR VERKLIG GRÄNS
- ANVÄNDNINGSGRÄNS
- EGENSKAPSGRÄNS

1. ANVÄNDNING AV ALLMÄN PLATS

- HUVUDGATA TRAFIK MELLAN OMRÅDENA
- LOKALGATA LOKALTRAFIK
- PARK ANLAGD PARK
- NATUR NATUROMRÅDE

2. ANVÄNDNING AV KVARTERSMARK

- B BOSTÄDER
- H HANDEL
- S BARNSTUGA
- E1 TRANSFORMATORSTATION
- E2 TELESTATION

3. UTFORMNING AV ALLMÄN PLATS

- +00 FÖRESKRIVEN HÖJD ÖVER HÖLLEPLANET
- lek LEKPLATS
- bolplan BOLLPLAN
- gc-väg GÅNG- ELLER CYKELVÄG
- gångväg GÅNGVÄG
- plantering PLANTERING EJ HÖGRE ÄN 4,0 M

4. TILLFÄLLIG MARKANVÄNDNING

- PARK ÄVEN PARK TILL 1993-01-01

5. UTNYTTJANDEGRAD

- e5000 STÖRSTA TILLÄTNA SAMMANLAGDA BYGGNADSAREAN I KVADRATMETER
- e2 HÖGST EN TREDJEDEL AV FASTIGHETENS AREAL FÄR BEBYGGAS
- e3 HÖGST EN FJÄRDEDEL AV FASTIGHETENS AREAL FÄR BEBYGGAS
- e4 PÅ VARJE FASTIGHET FÄR HÖGST EN HUVUDBYGGNAD OCH ETT UTHUS UPPFÖRAS
- e STÖRSTA TILLÄTNA SAMMANLAGDA BYGGNADSAREAN INOM ANVÄNDNINGEN S (BARNSTUGA) ÄR 1500 KVADRATMETER

6. BEGRÄNSNING AV MARKENS BEBYGGANDE

- MARKEN FÄR INTE BEBYGGAS
- u MARKEN SKALL VARA TILLGÄNGLIG FÖR ALLMÄNNA UNDERJORDISKA LEDNINGAR

7. MARKENS ANORDNANDE

- UTFART FÄR INTE ANORDNAS ÖVER DENNA GRÄNS

8. PLACERING, UTFORMNING, UTFÖRANDE

- I-1 HÖGSTA ANTALET VÄNNINGAR
- v1 ENDAST FRILIGGANDE HUS
- v2 ENDAST KEDJEHUS
- P1 BYGGNAD SKALL PLACERAS MINST 4,0 METER FRÅN GRÄNS MOT GRÄNNFASTIGHET. UTHUS FÄR DOCK PLACERAS 2,5 METER FRÅN GRÄNS MOT GRÄNNFASTIGHET.
- b1 ENDAST KÄLLARLÖSA HUS
- d10 STÖRSTA DJUP I METER FÖR DRÄNERANDE INGREPP

9. ADMINISTRATIVA BESTÄMMELSER

GENOMFÖRANDETIDEN ÄR 5 ÅR FRÅN DEN DAG PLANEN VINNER LAGA KRAFT

----- Område som ändringen av detaljplanen avser

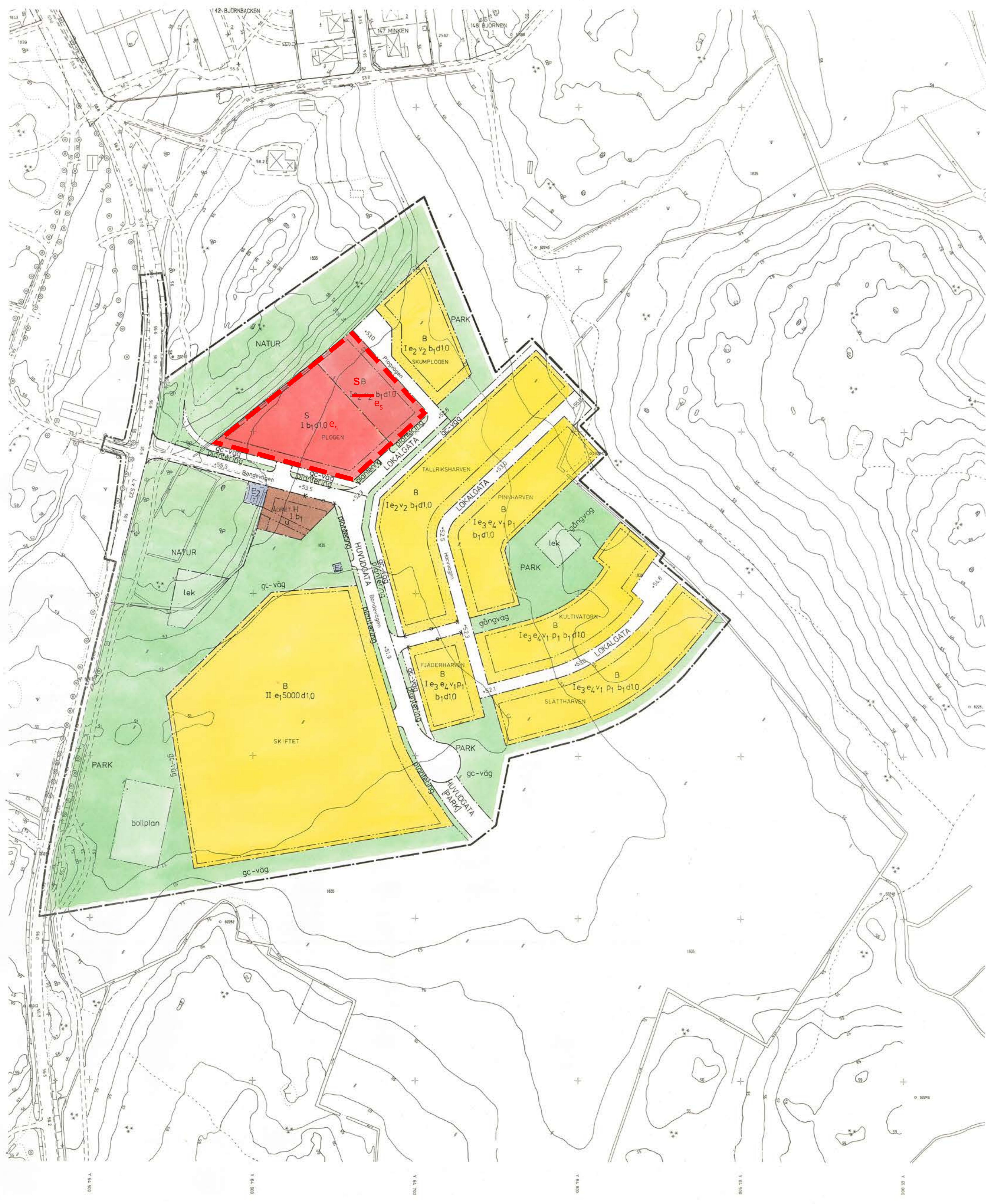
GODKÄND AV BN 1989-04-04  
ANTAGEN AV KF 1989-04-24  
LAGA KRAFT 1989-05-26

ANTAGANDEHANDLING

DETALJPLAN FÖR  
DEL AV SÖDRA SUND, ETAPP 1.  
SÄFFLE KOMMUN  
VÄRMLANDS LÄN MED FÖLJANDE ÄNDRINGAR(rött)

PLANKARTA MED BESTÄMMELSER  
UPPRÄTTAD AV STADSARKITEKTKONTORET I SÄFFLE  
OKTOBER 1988 REVIDERAD JANUARI 1989

LASSE WESTERBERG STADSARKITEKT  
BERT OLSSON PLANNINGENJÖR  
ANNIKA SAHLÉN HANDLAGGARE



- BETECKNINGAR  
GRUNDKARTA
- FASTIGHETSGRÄNS
  - KVARTERSGRÄNS ELLER ANNAN OMRÅDESGRÄNS SAMMANFALLANDE MED FASTIGHETSGRÄNS
  - KVARTERSGRÄNS ELLER ANNAN OMRÅDESGRÄNS I ÖVRIGA FÄLL
  - RUTNATSPUNKT
  - GRÄNSPUNKT
  - BYGGNAD I ALLMÄNHET
  - BOSTADSHUS RESPEKTIVE UTHUS KARTERAT EFTER TAKKONTUREN
  - BOSTADSHUS RESPEKTIVE UTHUS KARTERAT EFTER HUSLIVET
  - SKÄRMTAK
  - STAKET
  - STÖDMUR
  - HÄCK
  - VÄG
  - GÄNGESTIG
  - SLÄNT
  - DIKE
  - ÄGOSLAGSGRÄNS
  - BARRSKOG RESPEKTIVE LÖVSKOG
  - ÅKER
  - ÄNGES-, HAG- ELLER BETESMARK
  - TRÄD
  - POLYGONPUNKT
  - AVVÄGD HÖJD
  - HÖJKURVOR
  - OSÄKER HÖJDKURVA
  - BJÖRKBÄCKEN
  - 142 KVARTERSNAMN
  - 2 KVARTERSNUMMER
  - 185 REGISTERNUMMER FÖR FASTIGHET SOM INGÅR I KVARTER
  - NUMMER PÅ STADSAGA ELLER STADSÄGDOMRÅDE

GRUNDKARTA ÖVER SÖDRA SUND  
I SÄFFLE TÄRTORT, SÄFFLE KOMMUN  
VÄRMLANDS LÄN

Sten-Olof Johansson  
STEN-OLOF JOHANSSON  
MÄTNINGSINGENJÖR

MÄTKLASS II  
SKALA 1:1000  
KOORDINATSYSTEM I PLAN: RP 05 SV  
KOORDINATSYSTEM I HÖJD: RH 00  
BYGGNADER KARTERADE EFTER TAKKONTUREN  
GRUNDKARTEBETECKNINGAR, SE ÖVÄN  
GRUNDKARTA UPPRÄTTAD 1988-09-23

Upprättad 2018-05-03  
Reviderad 2018-08-13  
Antagen 2018-10-23  
Laga kraft 2018-11-19

Daniel Nordholm,  
stadsarkitekt

