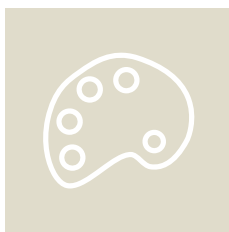
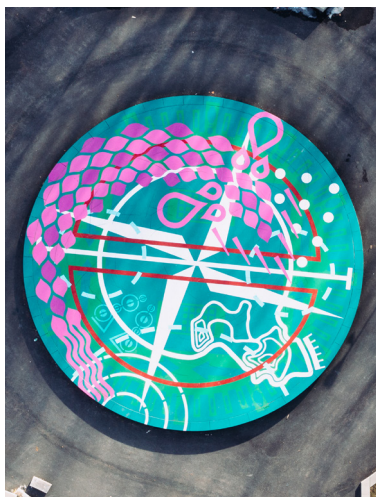


# Konst i centrala Säfte



# Offentlig konst

Säffle kommun äger många skulpturer som är vackert placerade i den offentliga miljön på våra torg, i parker och i anslutning till vattnet. Vi har även två muralmålningar, som är resultatet av Artscape-projektet i Värmland 2017, på två husgavlar i centrum – dels på Medborgarhuset och dels på bostadshuset Bryggaren.

I den här broschyren finner du en sammanfattning av den offentliga konsten vi har i centrala Säffle. För varje konstverk du ser i broschyren finner du också lite kort fakta kring verket så som konstnär, årtal och materialval. Självklart har vi även utmärkt dess plats så att du kan se konstverket i verkligheten. Använd broschyren som en guide för att beskåda konst medan du upptäcker vår vackra stad!

## ÄR DU INTRESSERAD AV ATT VETA MER OM KONSTEN I CENTRALA SÄFFLE?

Läs mer på: [saffle.se/offentligkonst](http://saffle.se/offentligkonst)

Du kan även scanna QR-koden för att komma direkt till webbsidan.



Foton: Tommie S Ohlson

## INNEHÅLLSFÖRTECKNING

|                             |    |
|-----------------------------|----|
| Offentlig konst.....        | 3  |
| Älven och staden.....       | 4  |
| Näcken.....                 | 4  |
| Muralmålning.....           | 4  |
| Kontrapunkt.....            | 5  |
| Hjalmar Branting.....       | 5  |
| Keramisk relief.....        | 5  |
| Säffle Zoo.....             | 6  |
| Muralmålning.....           | 7  |
| Örn.....                    | 7  |
| Sittande pojke.....         | 7  |
| Ur-Fram-Tid.....            | 8  |
| Örn med gös.....            | 8  |
| Tintomara.....              | 8  |
| Lekande björningar.....     | 9  |
| Sjöjungfrun.....            | 9  |
| Mosaik.....                 | 9  |
| Skulptural gestaltning..... | 10 |
| Emoticon circuit.....       | 10 |
| Forest of Säffle.....       | 10 |



## Älven och staden

**KONSTNÄR:** Stig Blomberg

**ÅR:** 1954

**MATERIAL:** Marmor

**PLATS:** Stadshusets fasad

## Näcken

**KONSTNÄR:** Vitalis Gustafsson

**ÅR:** 1954

**MATERIAL:** Brons

**PLATS:** Kanaltorget



## Muralmålning

**KONSTNÄR:** Captain Kris

**ÅR:** 2017

**PLATS:** Medborgarhuset



## Kontrapunkt

**KONSTNÄR:** Viel Bjerkeset Andersen

**ÅR:** 2011

**MATERIAL:** Rostfritt stål

**PLATS:** Medborgarhuset

## Hjalmar Branting

**KONSTNÄR:** Okänd

**ÅR:** Okänt årtal

**PLATS:** Promenaden vid Medborgarhuset



## Keramisk relief

**KONSTNÄR:** Karin Björquist

**ÅR:** 2015 (1962)

**MATERIAL:** Keramik

**PLATS:** I Medborgarhusets entré





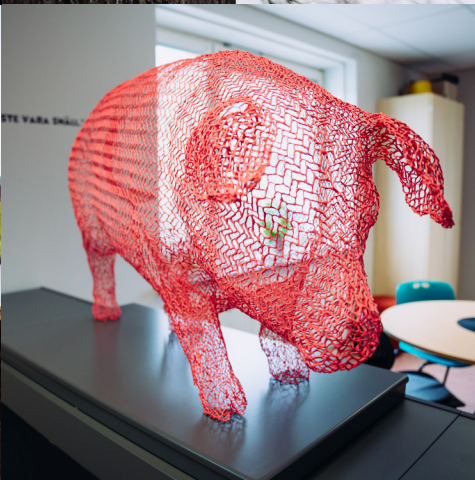
## Säffle Zoo

**KONSTNÄR:** Eka Acosta

**ÅR:** 2017, 2018, 2021

**MATERIAL:** Metallnät

**PLATS:** Tullnäbben, Säffle bibliotek och Säffle turistinformation



## Muralmålning

**KONSTNÄR:** Pastel

**ÅR:** 2017

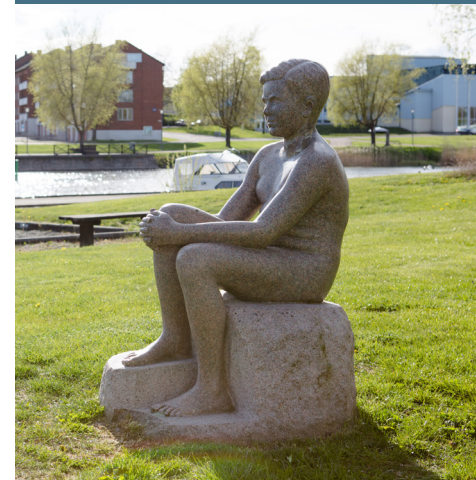
**PLATS:** Bryggerigatan

## Örn

**KONSTNÄR:** Okänd

**ÅR:** Okänt årtal

**PLATS:** Nedanför Strömbron



## Sittande pojke

**KONSTNÄR:** Holger Andersson

**ÅR:** 1955

**MATERIAL:** Röd bohusgranit

**PLATS:** Mellan Brucegatan och Byälven





## Ur-Fram-Tid

**KONSTNÄR:** Ellen Heller

**ÅR:** 2001

**MATERIAL:** Bohuslänsk  
granit

**PLATS:** Tullnäsben

## Örn med gös

**KONSTNÄR:** Ann-Charlotte  
Boholm Wall

**ÅR:** 2017

**MATERIAL:** Furuträ

**PLATS:** Kanalparken



## Tintomara

**KONSTNÄR:** Liss Eriksson

**ÅR:** 1979

**MATERIAL:** Brons

**PLATS:** Stortorget



## Lekande björningar

**KONSTNÄR:** Holger  
Andersson

**ÅR:** 1988

**MATERIAL:** Brons

**PLATS:** Perssons gränd

## Sjöjungfrun

**KONSTNÄR:** Carl Berger

**ÅR:** 1918

**PLATS:** Kulturhuset  
Silvéniska villan



## Mosaik

**KONSTNÄR:** Nisse Zetterberg

**ÅR:** 1949

**MATERIAL:** Bl. a. carrara  
marmor, kalksten och svart  
belgisk granit

**PLATS:** Tingvallaskolans  
huvudentré





## Skulptural gestaltning

**KONSTNÄR:** Jörgen Nilsson

**ÅR:** 2010

**MATERIAL:** Aluminium

**PLATS:** Tegnérskolans  
huvudentré

## Emoticon Circuit

**KONSTNÄR:** Erik Rören och  
Signe Johannessen

**ÅR:** 2021

**MATERIAL:** Betong

**PLATS:** Mellan Tegnérskolan  
och Säffle simhall



## Forest of Säffle

**KONSTNÄR:** Ingalena  
Klenell

**ÅR:** 2016

**MATERIAL:** Glas

**PLATS:** Säffle simhall



